

## Endverbraucherliste

Für Hanse Yachten



(Bild: Hanse 371 Würfelgrätig Nasszelle)

### Hanse 311

**Würfelgrätig für die Naßzelle,**

22mm stark mit umlaufendem Rahmenholz in Teak.

Würfelung 20x20mm.

Fertigung der Grätig in zwei Teilen.

Aufgestellt auf 10mm hohe Gummipuffer

Größtes Maß: 1340x490mm

Artikelnummer: 650 HA 02

EURO 438,34  
 +16% MwSt. EURO 70,13  
EURO 508,47

**Teakdeck für Trittfläche, Niedergang Salon**

8mm stark mit umlaufendem Leibholz und schwarzen

Gummifugen.



Größte's Maß: 250x500mm

Dazu eine Trittstufe in Vollholz Teak, 530x60mm

Artikelnummer: 350 HA 01

EURO 122,45  
 +16% MwSt. EURO 19,59  
EURO 142,04



# TISCHLEREI KURT BEHN

Brandstücken 34  
Telefon: +49 (0)40/800 34 49  
Internet: www.TischlereiBehn.de

D-22549 Hamburg  
Telefax: +49 (0)40 800 81 56  
eMail: Kurt.Behn@Tischler.de



## Hanse 341

2 und 3 Kabinen Version

**Würfelgrätig für den Cockpitboden,**  
22mm stark mit umlaufendem Rahmenholz in Teak.  
Würfelung 20x20mm.  
Fertigung der Grätig in drei Teilen.  
Aufgestellt auf 10mm hohe Gummipuffer

Größtes Maß: 1885x900mm

Artikelnummer: 650 HA 06

EURO 1072,18  
+16%MwSt. EURO 171,55  
EURO 1243,73

## Hanse 341

2 und 3 Kabinen Version

**Teakdeck für den Sockel der optionalen Steuersäule**  
8mm stark mit umlaufendem Leibholz und schwarzen  
Gummifugen.

Größtes Maß: 770x300mm

Bei einer Steuersäule:

Artikelnummer: 350 HA 06

Bei einer Pinnensteuerung:

Artikelnummer: 350 HA 07

EURO 160,20  
+16%MwSt. EURO 25,63  
EURO 185,83

## Hanse 341

2 Kabinen Version

**Würfelgrätig für die Naßzelle,**  
22mm stark mit umlaufendem Rahmenholz in Teak.  
Würfelung 20x20mm.  
Fertigung der Grätig in zwei Teilen.  
Aufgestellt auf 10mm hohe Gummipuffer

Größtes Maß: 1390x585mm

Artikelnummer: 650 HA 03

EURO 596,73  
+16%MwSt. EURO 95,48  
EURO 692,21

## Hanse 341

3 Kabinen Version

**Würfelgrätig für die Naßzelle,**  
22mm stark mit umlaufendem Rahmenholz in Teak.  
Würfelung 20x20mm.  
Fertigung der Grätig in zwei Teilen.  
Aufgestellt auf 10mm hohe Gummipuffer

Größtes Maß: 1100x640mm

Artikelnummer: 650 HA 05

EURO 469,92  
+16%MwSt. EURO 75,19  
EURO 545,11

Alle Preise zuzüglich Verpackung und Fracht



# TISCHLEREI KURT BEHN

Brandstücken 34  
Telefon: +49 (0)40/800 34 49  
Internet: www.TischlereiBehn.de

D-22549 Hamburg  
Telefax: +49 (0)40 800 81 56  
eMail: Kurt.Behn@Tischler.de



## Hanse 341 mit Steuersäule

Cockpittischplatte Teak für die Steuersäule  
Größe: 620x370 mm (zusammengeklappt)  
620x740 mm (auseinandergeklappt)

EURO 255,26  
+16% MwSt. EURO 40,84  
EURO 296,10

Artikelnummer: 700TI 01

VA-Tischplatten-Befestigungsgarnitur

EURO 213,12  
+16% MwSt. EURO 34,10  
EURO 247,22

incl. Distance-Holz in Teak

Artikelnummer: 500 HA 01

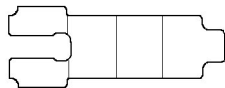
Verlängerung für Steuersäulen Tischplatte in Teak  
Größe 740x250mm

EURO 116,56  
+16% MwSt. EURO 18,65  
EURO 135,21

Artikelnummer: 700TI 02

## Hanse 371

Würfelgrätig für den Cockpitboden,  
22mm stark mit umlaufendem Rahmenholz in Teak.  
Würfelung 20x20mm.  
Aufgestellt auf 10mm hohe Gummipuffer

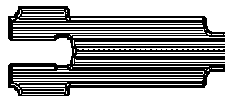


Größtes Maß: 2400x840mm

EURO 1270,00  
+16% MwSt. EURO 203,20  
EURO 1473,20

Artikelnummer: 650 HA 11

Teakdeck für den Cockpitboden,  
8mm stark mit umlaufendem Leibholz  
und schwarzen Gummifugen.



Größtes Maß: 2400x840mm

EURO 1017,68  
+16% MwSt. EURO 162,83  
EURO 1180,51

Artikelnummer: 350 HA 08

Würfelgrätig für die Naßzelle,  
22mm stark mit umlaufendem Rahmenholz in Teak.  
Würfelung 20x20mm.  
Aufgestellt auf 10mm hohe Gummipuffer

Größtes Maß: 880x540mm

EURO 350,09  
+16% MwSt. EURO 56,01  
EURO 406,10

Artikelnummer: 650 HA 01

Alle Preise zuzüglich Verpackung und Fracht



# TISCHLEREI KURT BEHN

Brandstücken 34 D-22549 Hamburg  
Telefon: +49 (0)40/800 34 49 Telefax: +49 (0)40 800 81 56  
Internet: www.TischlereiBehn.de eMail: Kurt.Behn@Tischler.de



## Hanse 371

**Teakdeck für Trittfläche, Niedergang Salon**  
8mm stark mit umlaufendem Leibholz und schwarzen  
Gummifugen.



Größe's Maß: 240x490mm  
Dazu eine Trittstufe in Vollholz Teak, 530x60mm

Artikelnummer: 350 HA 02

EURO 122,45  
+16% MwSt. EURO 19,59  
EURO 142,04

**Teakdeck für die Winschpodeste**  
8mm stark mit umlaufendem Leibholz und schwarzen  
Gummifugen.

2 Stück Größtes Maß: 1300x300/120mm  
Dazu eine Backskisten-Scharnierabdeck  
aus Vollholz Teak

Artikelnummer: 350 HA 03

EURO 456,00  
+16% MwSt. EURO 72,96  
EURO 528,96

## Hanse 411

**Würfelgrätig für die Naßzelle,**  
22mm stark mit umlaufendem Rahmenholz in Teak.  
Würfelung 20x20mm.  
Aufgestellt auf 10mm hohe Gummipuffer

Größtes Maß: 860x600mm

Artikelnummer: 650 HA 04

EURO 324,05  
+16% MwSt. EURO 51,85  
EURO 375,90

**Würfelgrätig für die Nasszelle der optionalen Dusche,**  
22mm stark mit umlaufendem Rahmenholz in Teak.  
Würfelung 20x20mm.

Aufgestellt auf 10mm hohe Gummipuffer

Größtes Maß: 585x465mm

Artikelnummer: 650 HA 07

EURO 171,37  
+16% MwSt. EURO 27,42  
EURO 198,79

**Teakdeck für Trittfläche, Niedergang Salon**  
8mm stark mit umlaufendem Leibholz und schwarzen  
Gummifugen.



Größe's Maß: 250x540mm  
Dazu eine Trittstufe in Vollholz Teak, 540x50mm

Artikelnummer: 350 HA 04

EURO 122,45  
+16% MwSt. EURO 19,59  
EURO 142,04



# TISCHLEREI KURT BEHN

Brandstücken 34  
Telefon: +49 (0)40/800 34 49  
Internet: www.TischlereiBehn.de

D-22549 Hamburg  
Telefax: +49 (0)40 800 81 56  
eMail: Kurt.Behn@Tischler.de



## Hanse 411

### Teakdeck für die Winschpodeste

8mm stark mit umlaufendem Leibholz und schwarzen Gummifugen. Gefertigt in 6 Teilen.



2 Stück, Größtes Maß: 1020x320mm

2 Stück, Größtes Maß: 280x260mm

2 Stück, Größtes Maß: 700x290mm

Artikelnummer: 350 HA 05

EURO 879,73

+16% MwSt. EURO 140,76

EURO 1020,49

### Cockpittischplatte Teak für die Steuersäule

Größe: 620x370 mm (zusammengeklappt)  
620x740 mm (auseinandergeklappt)

EURO 255,26

+16% MwSt. EURO 40,84

EURO 296,10

Artikelnummer: 700TI 01

### VA-Tischplatten-Befestigungsgarnitur

incl. Distance-Holz in Teak

EURO 213,12

+16% MwSt. EURO 34,10

EURO 247,22

Artikelnummer: 500 HA 01

### Verlängerung für Steuersäulen Tischplatte in Teak

Größe 740x250mm

EURO 116,56

+16% MwSt. EURO 18,65

EURO 135,21

Artikelnummer: 700TI 02

## Hanse 531

### Würfelgrätig für die Nasszelle Achtern Steuerbord,

22mm stark mit umlaufendem Rahmenholz in Teak.

Würfelung 20x20mm.

Aufgestellt auf 10mm hohe Gummipuffer

Größtes Maß: 970x655mm

Gefertigt in zwei Teilen.

Artikelnummer: 650 HA 08

EURO 425,27

+16% MwSt. EURO 68,04

EURO 493,31

### Würfelgrätig für die Nasszelle Achtern Backbord,

22mm stark mit umlaufendem Rahmenholz in Teak.

Würfelung 20x20mm.

Aufgestellt auf 10mm hohe Gummipuffer

Größtes Maß: 970x655mm

Gefertigt in zwei Teilen.

Artikelnummer: 650 HA 09

EURO 425,27

+16% MwSt. EURO 68,04

EURO 493,31

### Würfelgrätig für die Nasszelle Vorschiff,

22mm stark mit umlaufendem Rahmenholz in Teak.

Würfelung 20x20mm.

Aufgestellt auf 10mm hohe Gummipuffer

Größtes Maß: 1200x840mm

Gefertigt in zwei Teilen.

Artikelnummer: 650 HA 10

EURO 660,00

+16% MwSt. EURO 105,60

EURO 765,60

## Zubehör Hanse Yachten



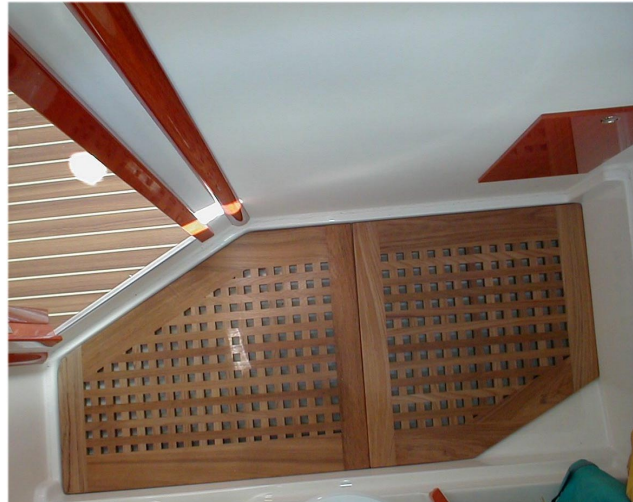
Hanse 411, Teakdeck für die Winschpodeste



Hanse Yachten, Cockpit-Steuersäulentisch mit Verlängerung und Befestigungsgarnitur für Steuersäule.



Hanse 411, Trittstufe und Teakdeck für Niedergang Salon



Hanse 341, 2 Kabinen, Grätting für die Naßzelle